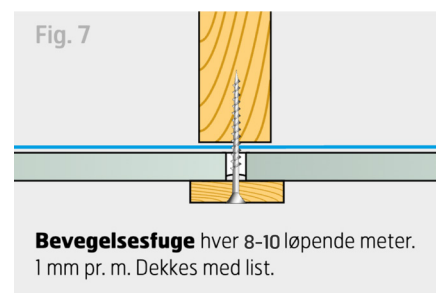
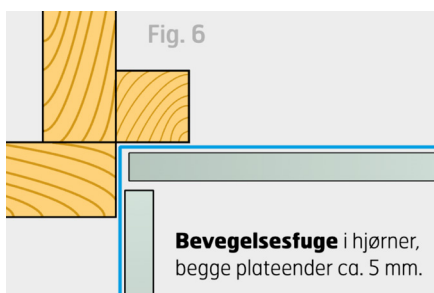
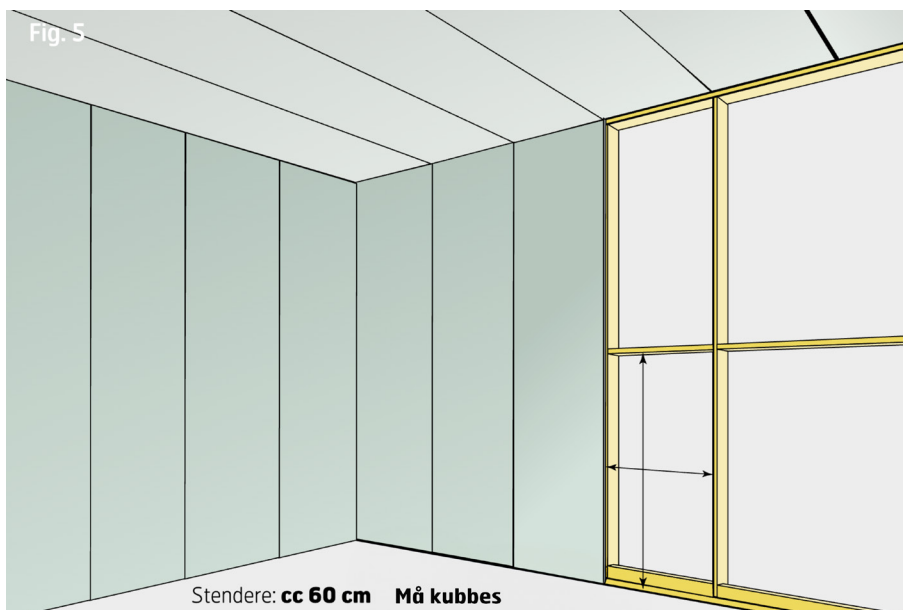
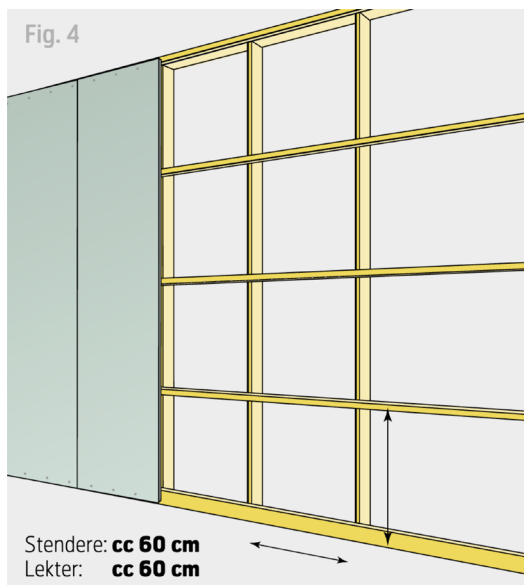
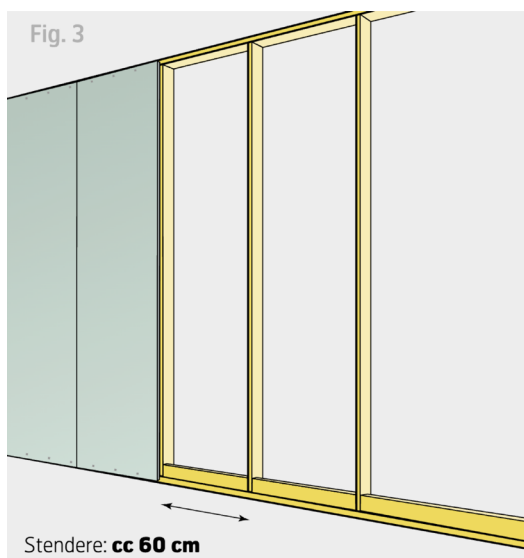
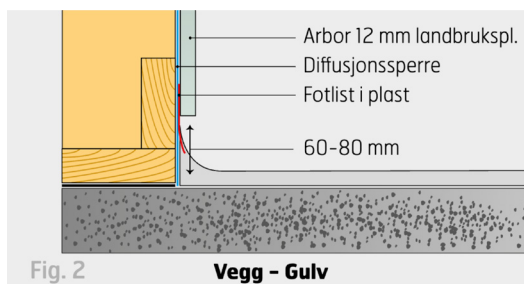
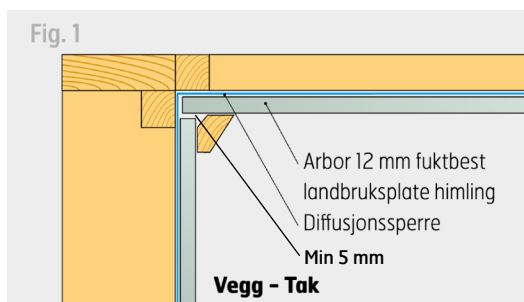


# MONTERINGSANVISNING

12 MM ARBOR SPESIAL VÅTROMSPLATE

12 MM ARBOR LANDBRUKSPLATE

Gjelder for **CE**-stemplet STANDARD kvalitet og **CE**-stemplet FUKTBEST



## BRUKSOMRÅDER

Arbor Spesial Våtromsplate og Arbor Fuktbest Landbruksplate benyttes i rom hvor du trenger ekstra beskyttelse mot fukt. Landbruksplaten egner seg godt i alle typer lokaler som fjøs, næringsmiddelindustri, slakteri, bakeri, garderober, renseanlegg m.m

## VIKTIGE MOMENTER

- Platene må beskyttes mot fuktighet under transport og lagring. De må lagres inne i romtemperatur. Legg 3-4 plankebitar på gulvet og platene oppå disse. Platene skal akklimatiseres i bygget i 3-4 dager før montering.
- All puss, støp mur og betongarbeid skal være avsluttet og bygget tørket før platene tas inn i bygget for luftkondisjonering.
- Ventilasjon (utlufting) er avgjørende for et godt resultat.
- Montering skal skje med avstand til hjørner, mot gulv og himling, dører og vinduer, samt andre faste bygningsdetaljer for å gi plass til eventuell ekspansjon.
- Ekspansjonsfuge i hjørne og mot faste konstruksjoner 5 mm.
- Arbors produkter er underlagt grundig kvalitetskontroll, men det kan forekomme at plater med feil kommer ut på markedet. Produktene må derfor kontrolleres før montering i tråd med vår monteringsanvisning.
- Vårt erstatningsansvar ved feil er begrenset til plateverdien.

# MONTERINGSANVISNING

## 12 MM ARBOR SPESIAL VÅTROMSHIMLING

## 12 MM ARBOR LANDBRUKSHIMLING



Gjelder for **CE**-stemplet STANDARD kvalitet og **CE**-stemplet FUKTBEST

Limes med vannfast, spritbasert lim. Monteres med spiker, skruer eller kramper, avstand 15 cm i skjøten, ellers 20 cm.

Bruk delgjenget skruer.

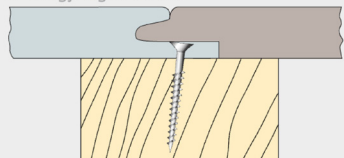
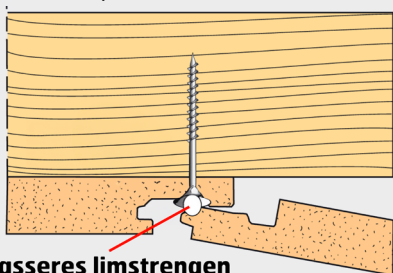


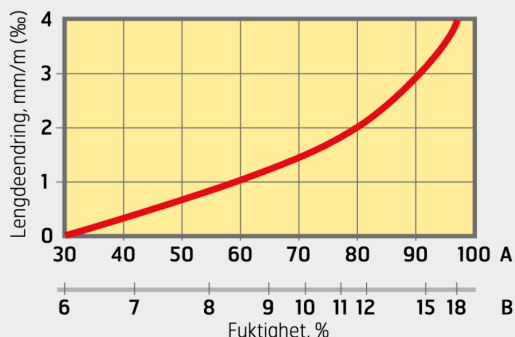
Fig. 8

Fig. 9 Plater med klikkskjøt limes alltid i skjøt med vannfast, spritbasert lim.



Her plasseres limstrengen

### Lengdeutvidelsestabell



A= Relativ fuktighet

B= Platens likevektsfuktighet

#### Eksempel:

Når luftfuktigheten endrer seg fra 30 % til 40 % er utvidelsen ca. 0,3 - (0,3 mm pr. 1 m.), men hvis luftfuktigheten endrer seg fra 90 % til 100 % er utvidelsen ca. 1 - dvs. 1,0 mm pr. 1 m.

### TEKNISK DATA

**TYKKELSE:** 12 mm

**FORMAT:** 620 x 2440/2600/2700 mm

**LYSMÅL:** 600 x 2440/2600/2700 mm

**DEKKER:** 1,46/1,56/1,62 m<sup>2</sup>

**KANTENE:** Not, fjær og fas/ klikkskjøt

**VEKT:** En plate ca. 12/13,5/14 kg  
1 m<sup>2</sup> ca. 8 kg  
Kolli á 52 plater

### MONTERING

1. Platene monteres på avrettet stenderverk med senteravstand cc 60 cm, se fig 3 og 5, eller på horisontale lekter uten understøttelse av vertikale plateskjøter, se fig 4. Ved innvendige og utvendige hjørner må det da kubbes vertikalt med samme lektedimensjon som ellers. Maks lektavstand 60 cm. Ved stenderverk i landbruksbygg skal det være minimum én kubbing, se fig 5. Hvis det skal henge tunge gjenstander på vegg, må det monteres horisontale spikerslag for disse.
2. Begynn med første platen til venstre, med fjæra mot hjørnet. Denne kan skjæres av for å få et penere hjørne. Husk 5 mm avstand for ekspansjonsfuge, se fig 6. Bruk vater eller laser.
3. Platene limes alltid i skjøt med vannfast, spritbasert lim. Platene må også forsegles i endene og ved sagsnitt med tetningsmasse/maling/silikon.
4. Sett platen på to klosser med ca 60-80 mm avstand fra gulvet.
5. Platene festes i skjøten med varmgalvaniserte spiker (20/50), kramper med rygg min. 10 mm eller skruer for laminat/fiber/tre, (gjørne selvborrende 4,2 x 25 mm), med ca. 15 cm avstand. I topp og bunn av platen med ca. 20 cm avstand, se fig. 8 og 9. Husk at ved bruk av spikerpistol må trykket være justert. Mot yttervegg må monteringen ta hensyn til fuktsperren.
6. Ved vegg- eller taklengder over 8-10 løpende meter skal det legges inn en ekspansjonsfuge, 1 mm pr. m. (se fig. 7)
7. I hjørner anbefales Arbors hjørnelist (Combilist) for både inn- og utvendige hjørner.

### RENGJØRING

Platene kan rengjøres med vanlige vaskemidler eller om nødvendig høytrykkvaskes med kaldt vann med maks trykk 80 bar. Avstanden mellom spylehodet og platen må være minst 30 cm.

### GODE RÅD

Platene kan bearbeides med vanlig snekkerverktøy. Skjær platene fra rettsiden med fin-tannet sag. Ved elektrisk stikk- eller sirkelsag skal platene kappes med toppsiden ned. Platene er ferdig overflatebehandlet fra fabrikken og trenger ingen ytterligere behandling.

### HENVISNING

SINTEF Byggforsk. Byggforskserien nr:  
571.046 Sponplater. Typer og egenskaper.  
543.204 Bygningsplater på vegger og i himling.  
421.132 Fuktmeikanikk



# ARBOR

8693 Hattfjellidal / Tlf. 75 18 50 00  
www.arbor.no / arbor@arbor.no